

## Personnalisation i-Suite Expert

---

### Sommaire

<b>Personnalisation des logos</b> .....	<b>2</b>
• Personnalisation des logos du site web.....	2
• Personnalisation des logos de l'application mobile.....	4
<b>Personnalisation des tuiles</b> .....	<b>5</b>
• Personnalisation des tuiles ACD.....	6
• Création de tuiles paramétrables.....	7

## Personnalisation des logos

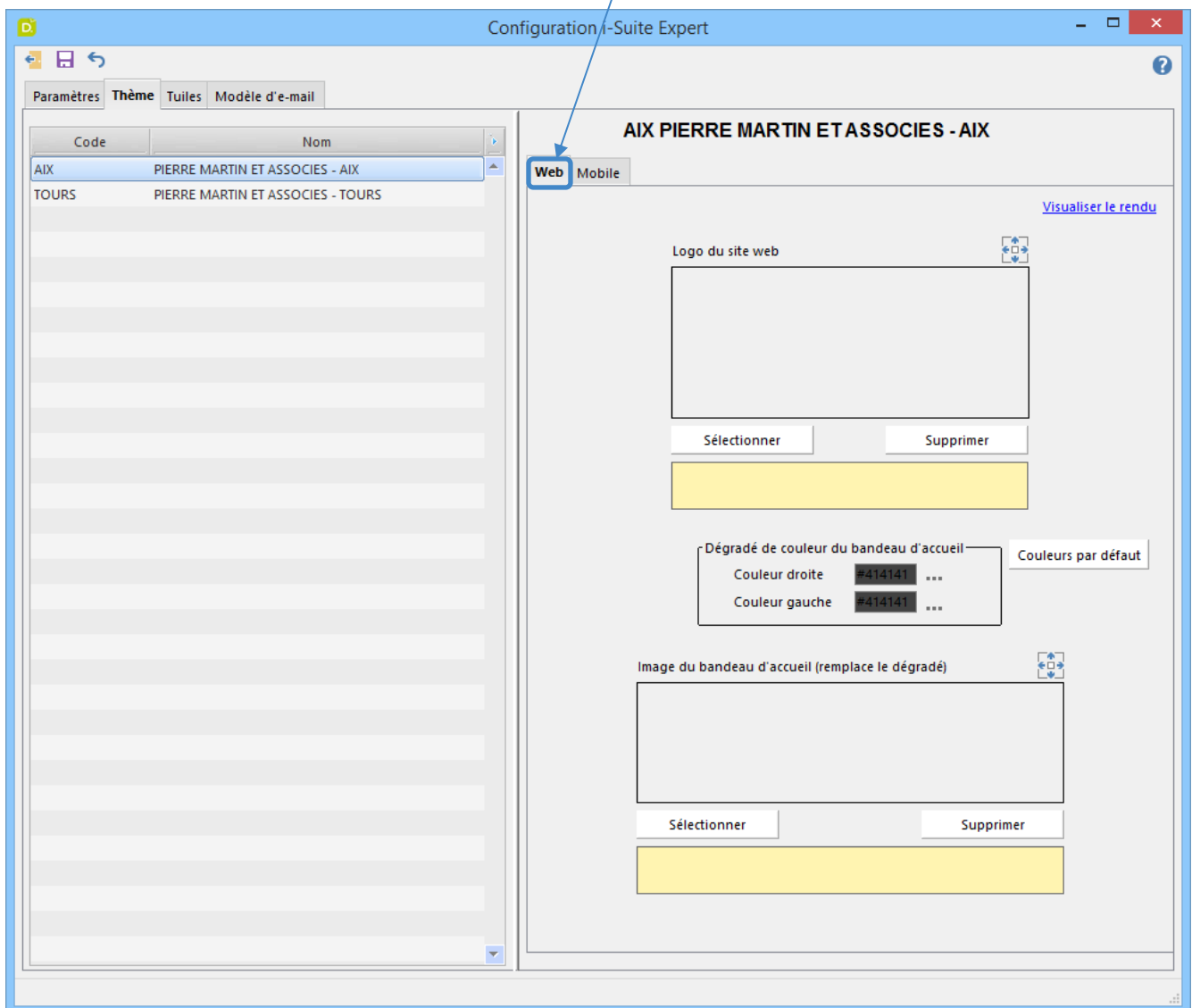
Pour chaque cabinet créé dans DiaClient, il est possible de personnaliser les logos qui apparaîtront sur :

- La page de connexion,
- La page d'accueil du site i-Suite Expert,
- La page d'accueil de l'application i-Suite Expert mobile.

Pour modifier les logos, allez dans le menu [Administration - i-Suite Expert - Configuration], puis dans l'onglet [Thème] sélectionnez le cabinet.

- **Personnalisation des logos du site web**

Pour modifier les logos du site web, cliquez sur l'onglet [Web] :



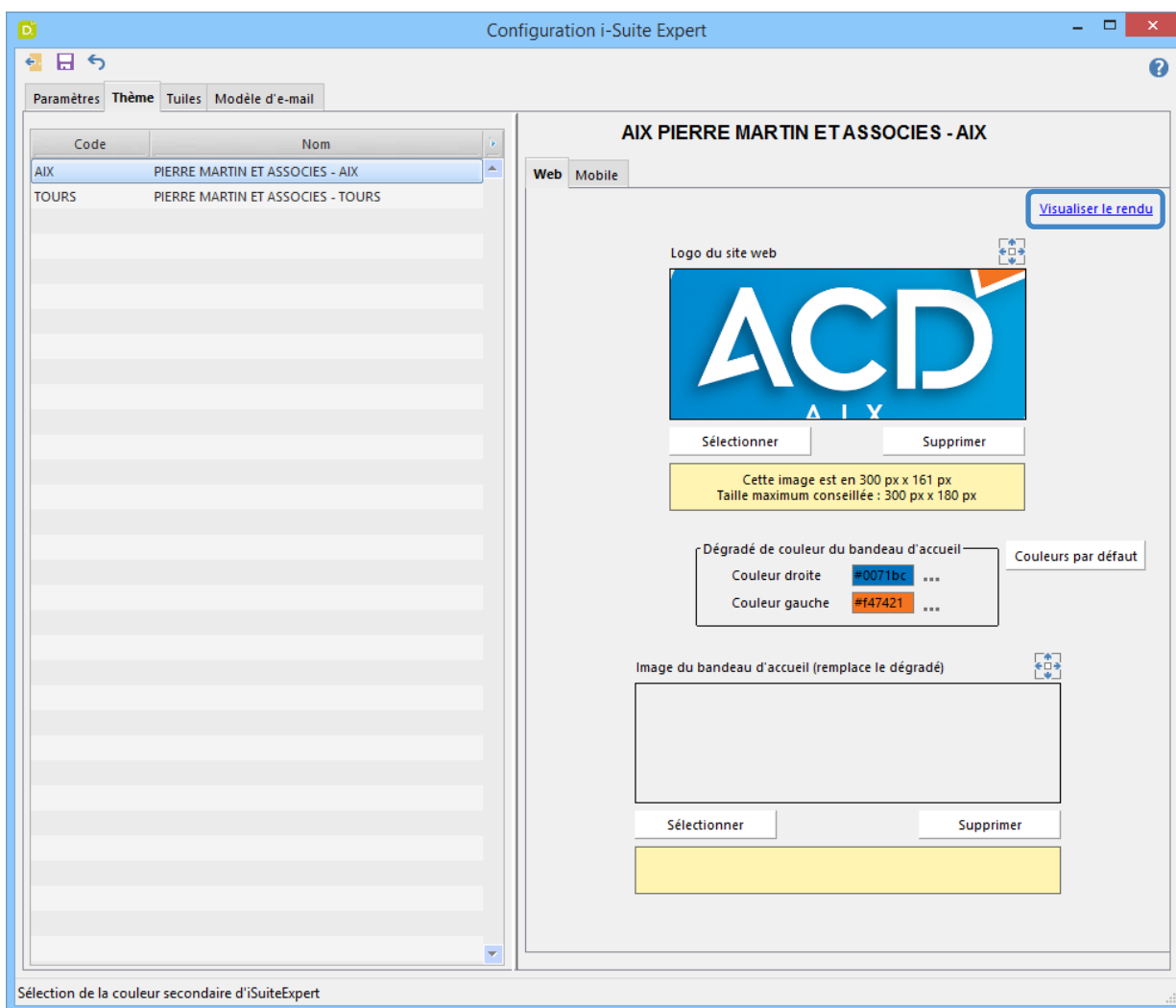
- Cliquez sur les boutons [Sélectionner] pour ouvrir l'explorateur et aller chercher le fichier contenant le logo à afficher sur le site internet.

Les images doivent être au format PNG.


La résolution maximale est de :

- 300 \* 180 pixels pour le site internet,
- 300 \* 120 pixels pour l'application mobile.

Un clic sur l'icône  permet d'accéder à une fenêtre de redimensionnement de l'image.



- Dans l'encadré [Dégradé de couleur du bandeau d'accueil], vous pourrez choisir les couleurs principales et secondaires qui seront utilisées dans le bandeau de l'écran d'accueil.

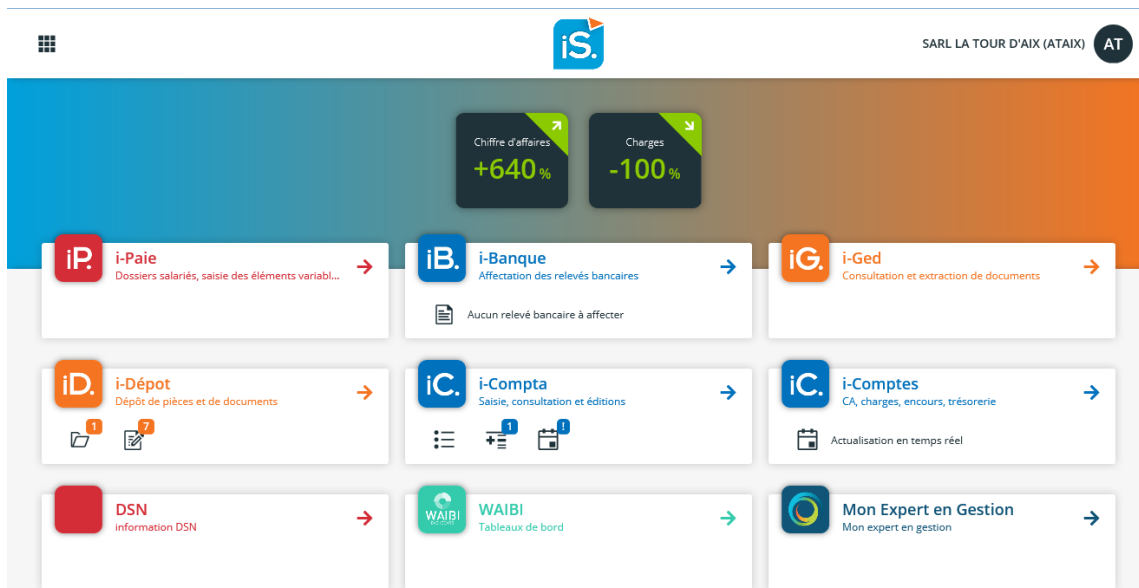
Cliquez sur les icônes  pour accéder à la fenêtre de sélection des couleurs. Le bouton [Couleurs par défaut] permet de revenir aux couleurs livrées par ACD.


- Dans l'encadré [Image du bandeau d'accueil], vous pouvez choisir l'image qui apparaîtra dans le bandeau de l'écran d'accueil.

Un clic sur l'icône  permet d'accéder à une fenêtre de redimensionnement de l'image.

Attention : la sélection d'une image remplace automatiquement le choix des couleurs.

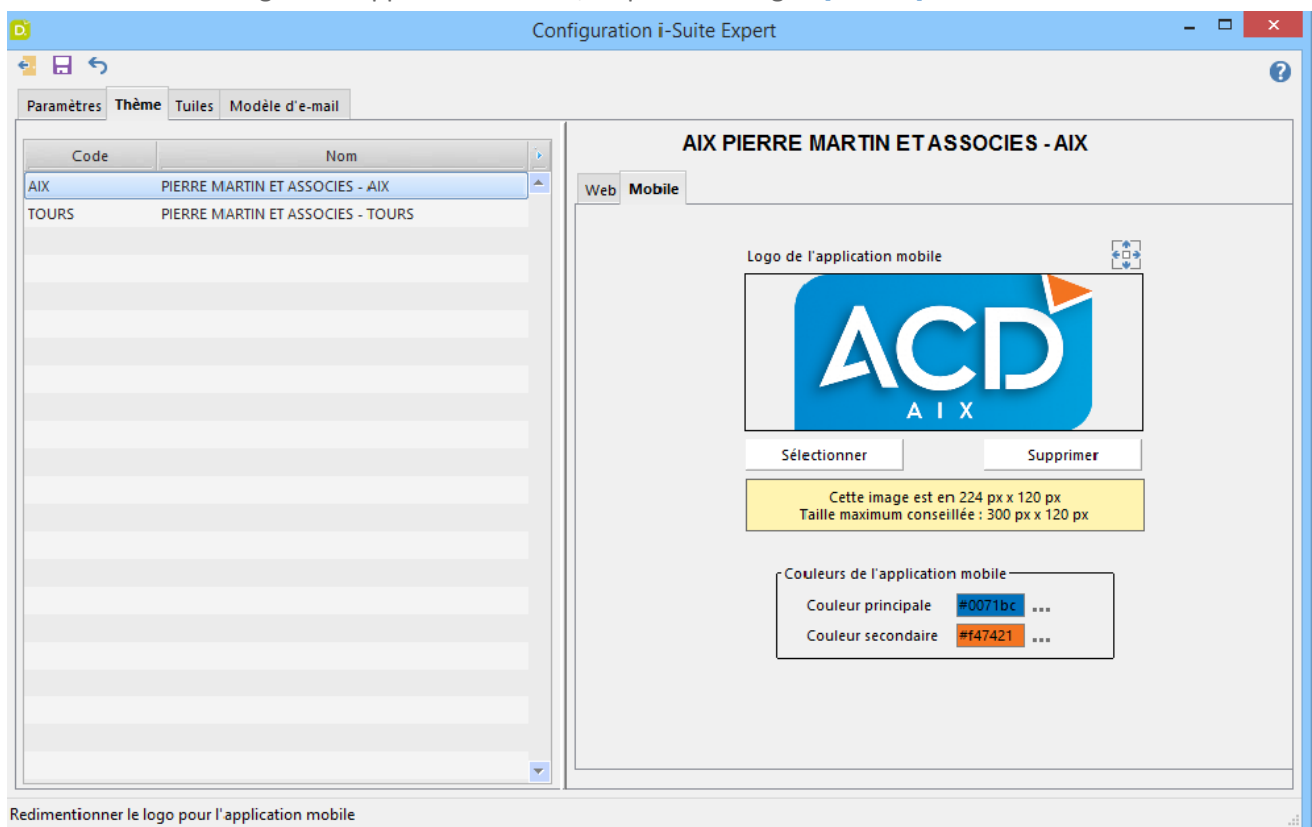
- Cliquez sur le lien [\[Visualiser le rendu\]](#) pour ouvrir une connexion i-Suite Expert et ainsi avoir un aperçu de vos paramètres.



- Cliquez sur l'icône  pour enregistrer vos modifications.

### • Personnalisation des logos de l'application mobile


Pour modifier les logos de l'application mobile, cliquez sur l'onglet [\[Mobile\]](#).





- Cliquez sur les boutons [\[Sélectionner\]](#) pour ouvrir l'explorateur et aller chercher le fichier contenant le logo à afficher sur l'application mobile.

Les images doivent être au format PNG.

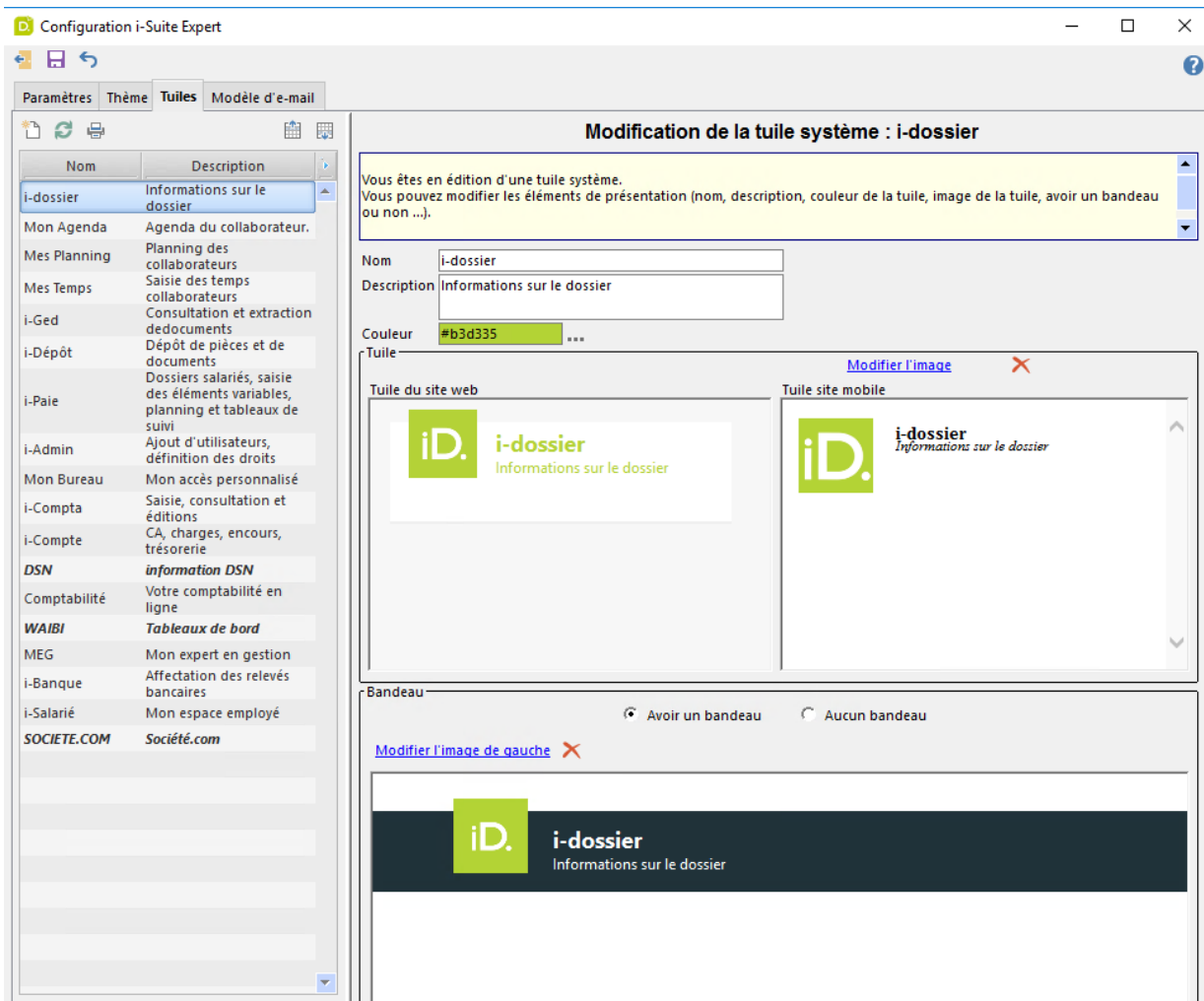
La résolution maximale est de 300 \* 120 pixels pour l'application mobile.

Un clic sur l'icône  permet d'accéder à une fenêtre de redimensionnement de l'image.

- Dans l'encadré [Couleurs de l'application mobile], vous pouvez choisir les couleurs principales et secondaires qui seront utilisées dans l'application mobile.  
Cliquez sur les icônes  pour accéder à la fenêtre de sélection des couleurs. Le bouton [Couleurs par défaut] permet de revenir aux couleurs livrées par ACD.
- Cliquez sur l'icône  pour enregistrer vos modifications.

## Personnalisation des tuiles


Il est également possible de personnaliser les tuiles utilisées sur i-Suite Expert, depuis le menu [Administration - i-Suite Expert - Configuration], puis dans l'onglet [Tuiles].



The screenshot shows the 'Configuration i-Suite Expert' window with the 'Tuiles' tab selected. The main area is titled 'Modification de la tuile système : i-dossier'. It contains a list of tiles on the left, a central configuration area, and preview windows for 'Tuile du site web', 'Tuile site mobile', and 'Bandeau'.

Nom	Description
i-dossier	Informations sur le dossier
Mon Agenda	Agenda du collaborateur.
Mes Planning	Planning des collaborateurs
Mes Temps	Saisie des temps collaborateurs
i-Ged	Consultation et extraction dedocuments
i-Dépôt	Dépôt de pièces et de documents
i-Paie	Dossiers salariés, saisie des éléments variables, planning et tableaux de suivi
i-Admin	Ajout d'utilisateurs, définition des droits
Mon Bureau	Mon accès personnalisé
i-Compta	Saisie, consultation et éditions
i-Compte	CA, charges, encours, trésorerie
<b>DSN</b>	<b>information DSN</b>
Comptabilité	Votre comptabilité en ligne
<b>WAIBI</b>	<b>Tableaux de bord</b>
MEG	Mon expert en gestion
i-Banque	Affectation des relevés bancaires
i-Salarié	Mon espace employé
<b>SOCIETE.COM</b>	<b>Société.com</b>

The configuration area includes fields for 'Nom' (i-dossier), 'Description' (Informations sur le dossier), and 'Couleur' (#b3d335). Below these are preview windows for 'Tuile du site web', 'Tuile site mobile', and 'Bandeau'. The 'Bandeau' preview shows a dark blue banner with the 'iD.' logo and the text 'i-dossier Informations sur le dossier'.

Pour accéder au détail d'une tuile, sélectionnez la ligne et cliquez sur l'icône . Deux types de tuiles sont à distinguer :

- Les tuiles ACD : il sera possible de personnaliser leur forme mais pas leur fonction,
- Les tuiles personnalisées : il sera possible de paramétrer aussi bien leur forme que leur fonction.

• **Personnalisation des tuiles ACD**

Permet de revenir au paramétrage par défaut des tuiles.

1 Permet de modifier le nom de la tuile. Ce nom sera également repris dans le bandeau.

2 Permet de modifier la description de la tuile.

3 Permet de sélectionner l'image qui apparaîtra sur la tuile. (Les images doivent être au format PNG et de résolution 100\*100 pixels).

### Modification de la tuile système : i-dossier

Vous êtes en édition d'une tuile système. Vous pouvez modifier les éléments de présentation (nom, description, couleur de la tuile, image de la tuile, avoir un bandeau ou non ...).

Nom **1** → i-dossier  
 Description **2** → Informations sur le dossier  
 Couleur **2** → #b3d335

**3** → [Modifier l'image](#)

Tuile du site web

Tuile site mobile

Bandeau

Avoir un bandeau  Aucun bandeau **4**

[Modifier l'image de gauche](#) **5**

Permet de modifier la couleur de fond de la tuile et de l'image du bandeau.

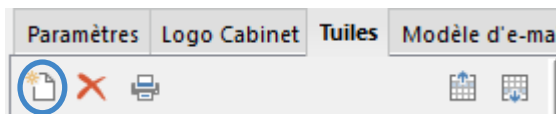
4 Permet de choisir d'afficher ou non un bandeau.

5 Permet de sélectionner l'image qui apparaîtra à gauche du bandeau. (Les images doivent être au format PNG et de résolution 100\*100 pixels).

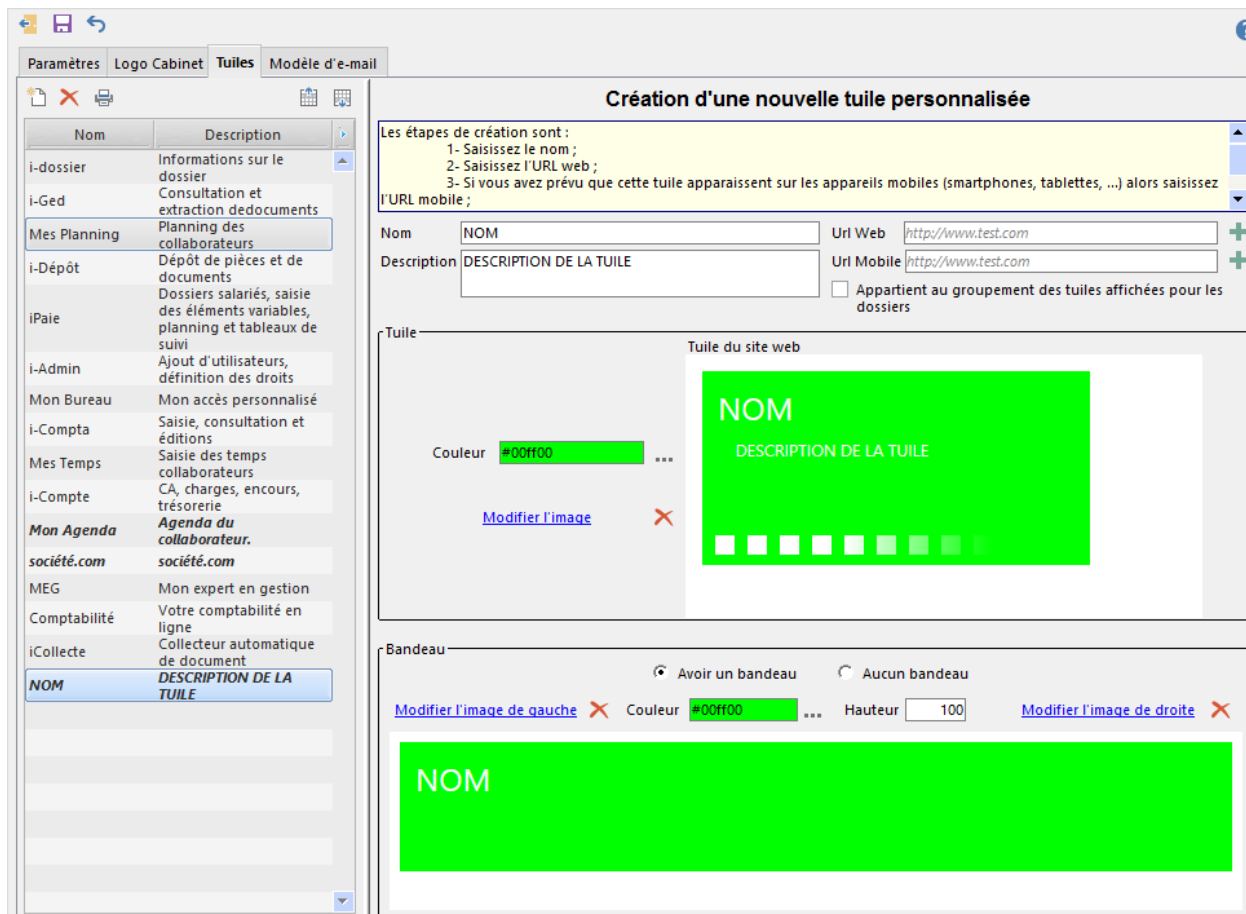
**Important :** Pensez à enregistrer les modifications avant de quitter la fenêtre.

- **Création de tuiles paramétrables**

Depuis la liste des tuiles, cliquez sur l'icône [Nouveau].

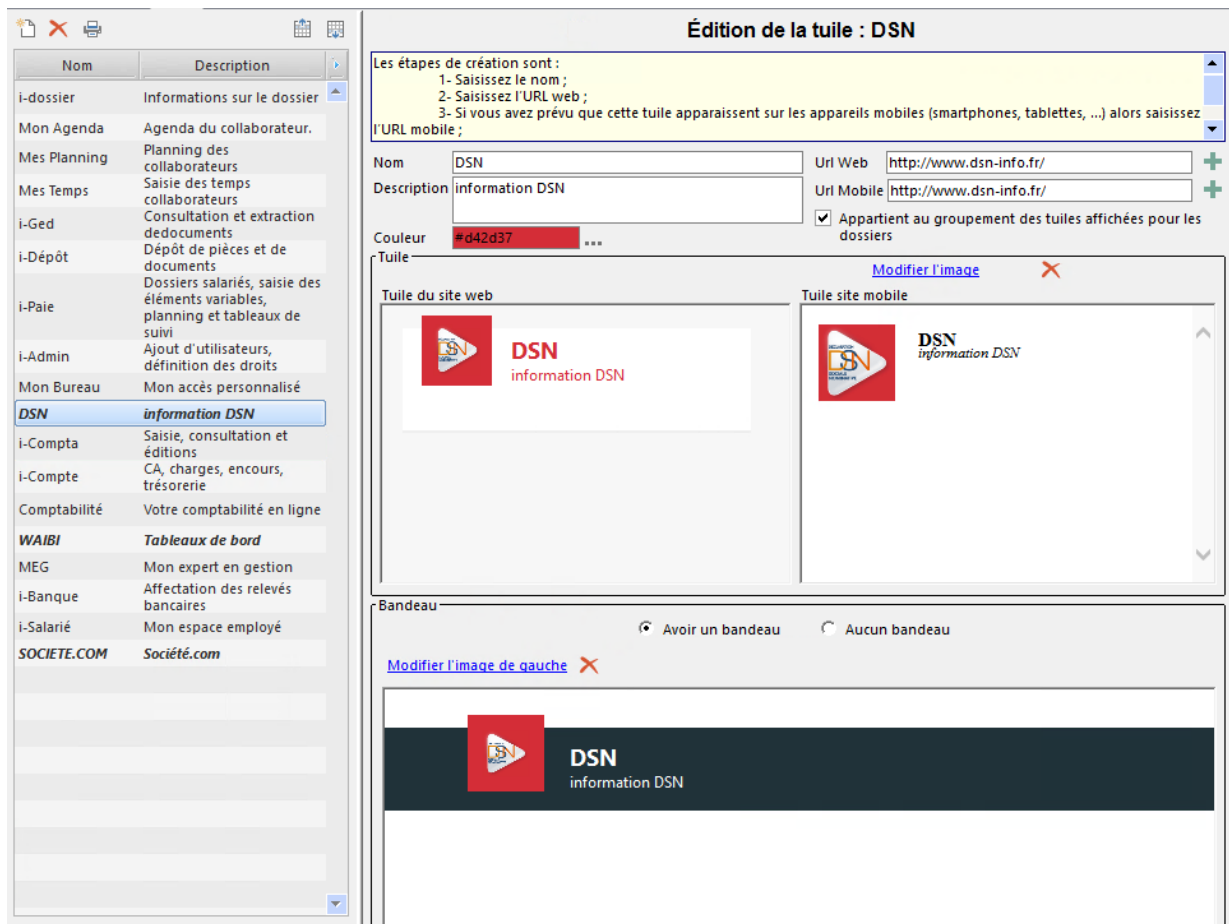


Dans la fenêtre suivante, renseignez les paramètres de personnalisation comme vu au paragraphe précédent.

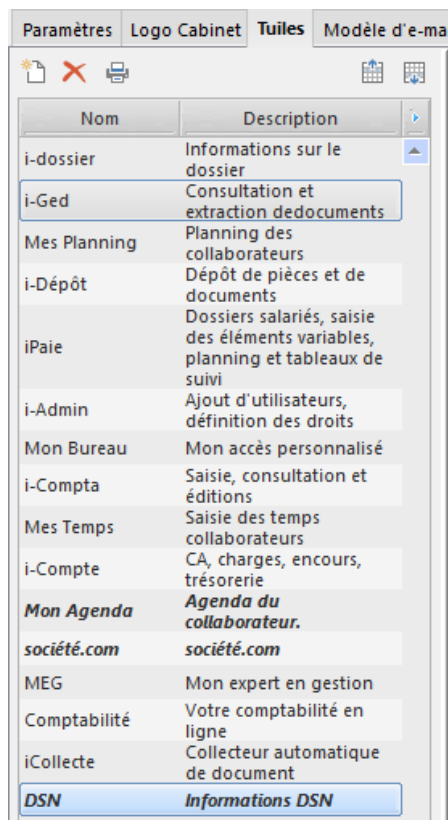


Dans la zone URL Web, renseignez l'adresse du site vers lequel pointe la tuile (l'adresse de la tuile doit impérativement être sous la forme <http://www.monsite.fr>)

La zone Url Mobile est à renseigner si la tuile doit également être disponible dans l'application i-Suite Expert Mobile.



Une fois créée, la tuile apparaîtra dans la liste des tuiles.



Dans le menu [Administration – i-Suite Expert – Gestion des licences], il faudra cocher l’option pour chaque client auquel vous souhaitez donner accès à la nouvelle tuile, afin que celle-ci apparaisse dans son espace privé.

